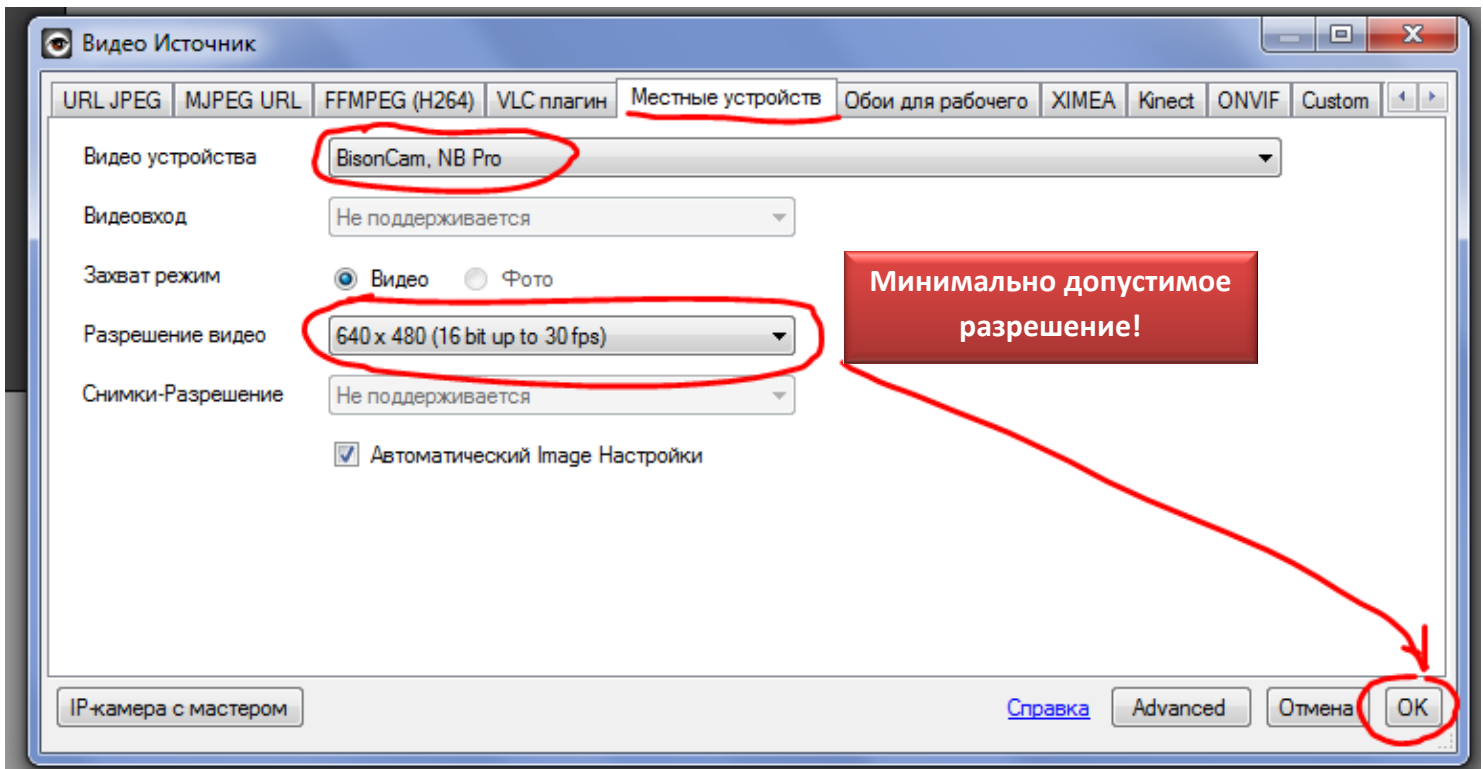
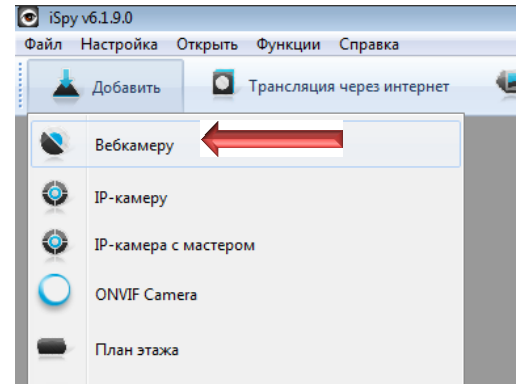
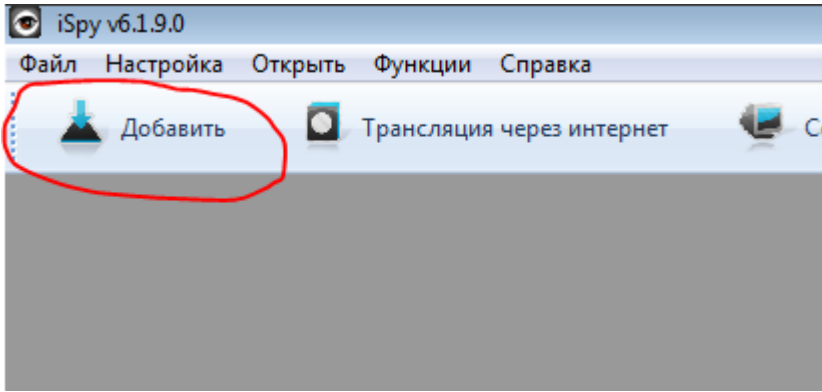


Основные настройки программы iSpy 6.1.9 для использования на ОГЭ - 2015 в off-line режиме.

1. Основные настройки программы.

Все настройки показаны на изображениях в необходимой последовательности их установки:



Добавить

Изменить камеры (ID: 1, DIR: HYGWK)

Камеры | Обнаружение движения | Оповещения | Записи | PTZ | Изображения | FTP изображения

Видео Источник

Источник: ... Доп. Свойства Затраты Функции

Название **1** ППЭ 6001 Аудитория 201

Группы: [Справка](#)

Камера Active

Transform: Rotate None Flip None

Отметка времени: {CAMERA} {0:G} **2** ↓

Маска изображения: ...

Картинка в картинке: ... **3**

Максимальные частоты кадров: 25 При записи: 25 **4**

Микрофон

Микрофон: ... Никто [Справка](#)

Игнорировать Звуки

Разговор

Модель: None

IP-адрес:

Имя пользователя:

Выход из этого, чтобы включили оповещения и записи

Transform: Rotate None Flip None

Отметка времени: {CAMERA} {0:G}

Маска изображения:

Картинка в картинке: ...

Максимальные частоты кадров: 25 При:

Микрофон

Микрофон: ... Никто **5**

Игнорировать Зв

Разговор

Модель: None

IP-адрес:

Имя пользователя:

Выход из этого, чтобы включили оповещения и записи

Добавить микрофон

Никто

Текущие

Новый

>>

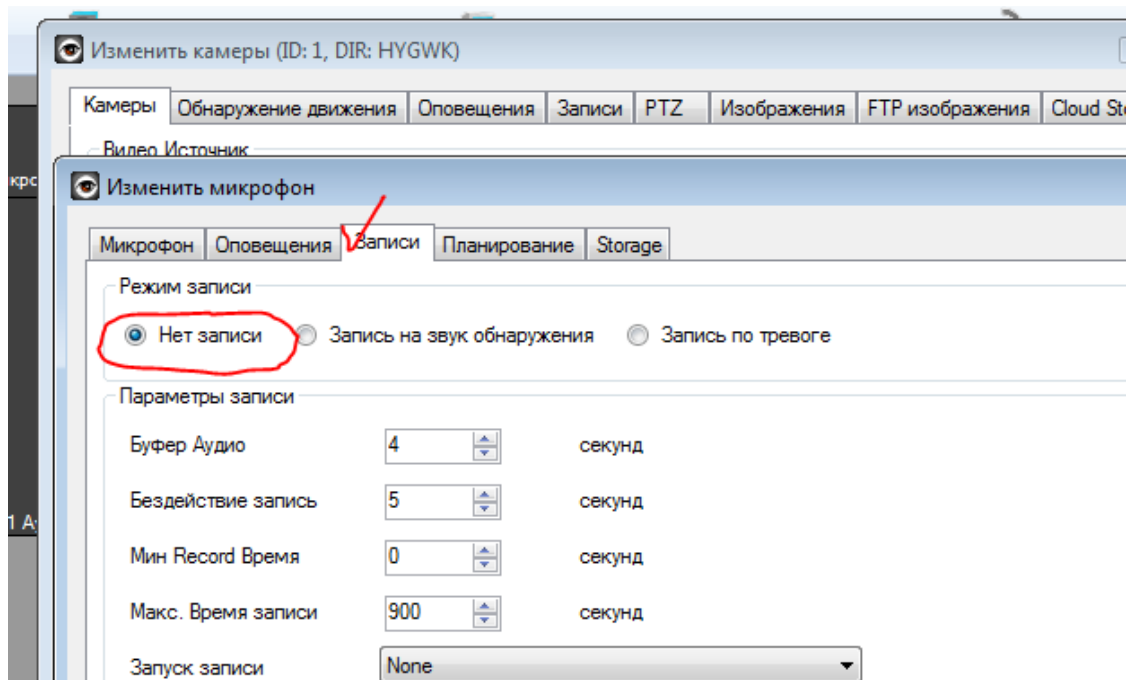
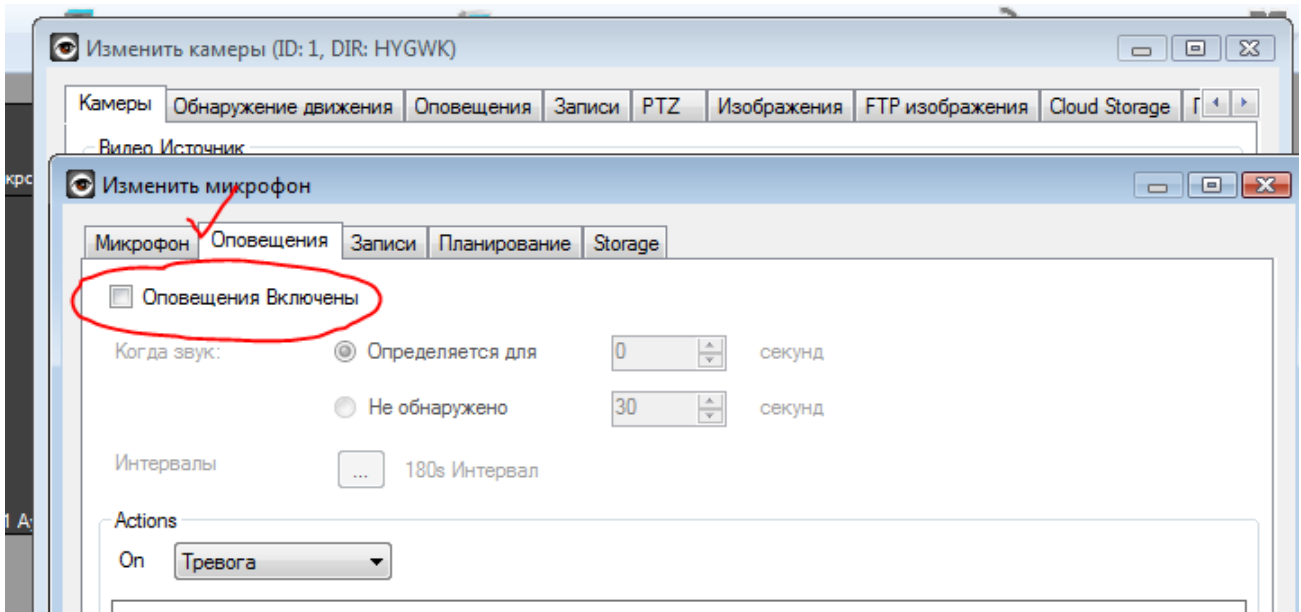
Микрофон Источник

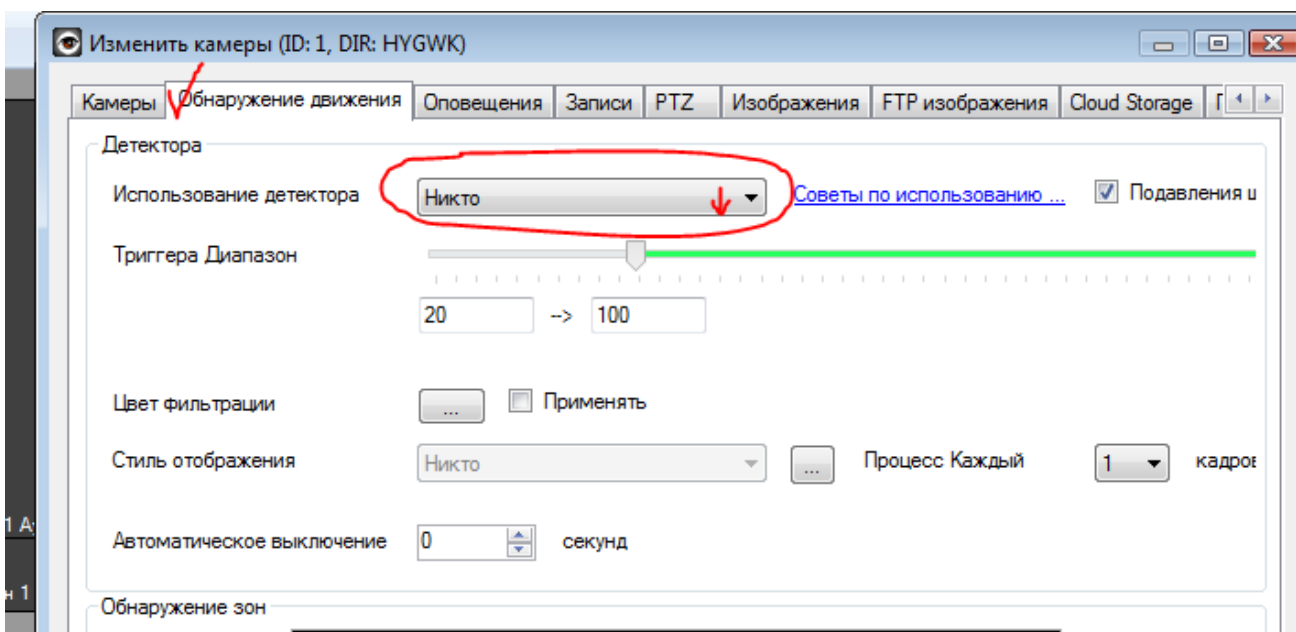
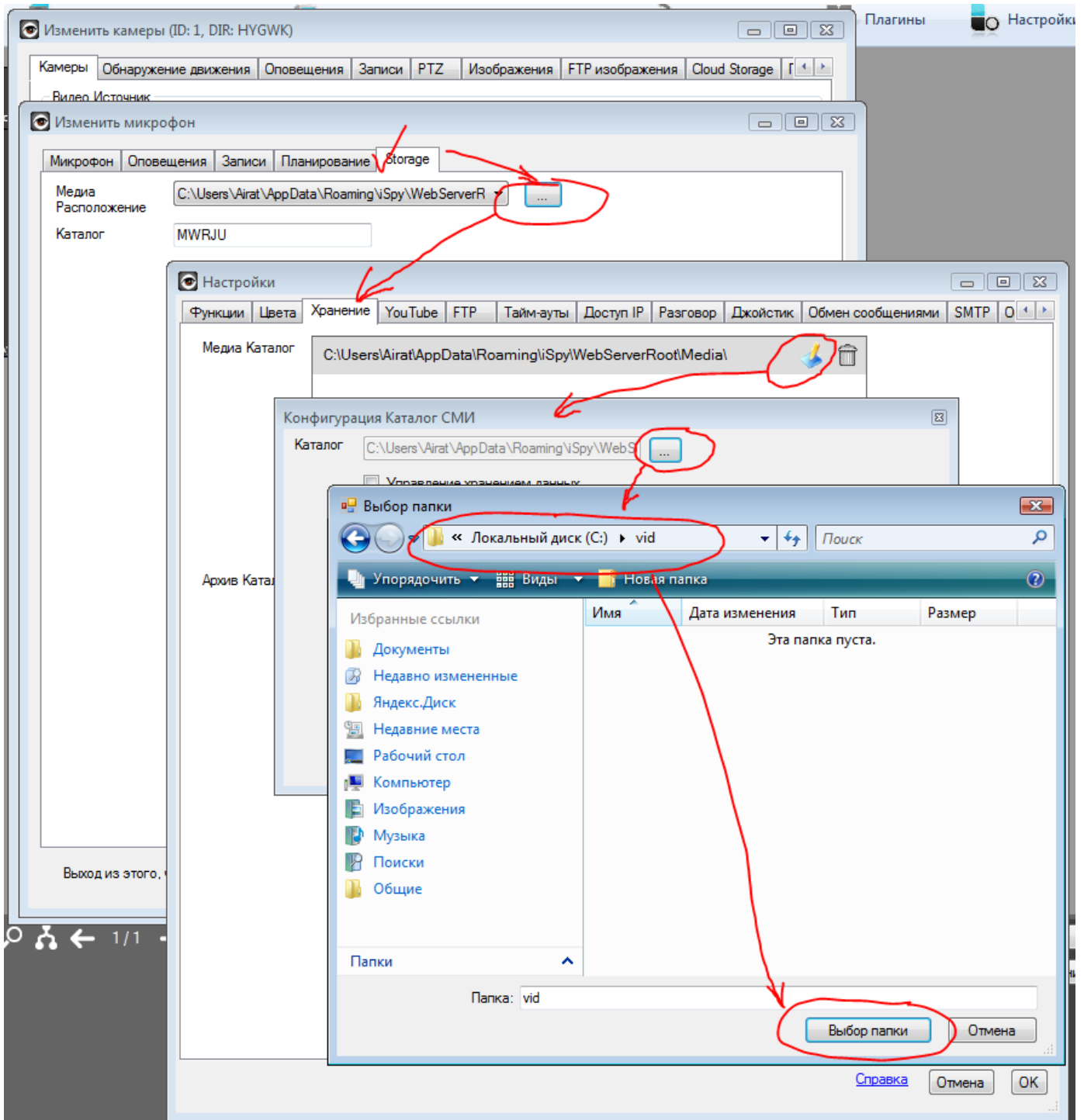
Местные устройств | iSpy Сервер | VLC плагин | FFmpeg | Камеры | Clone

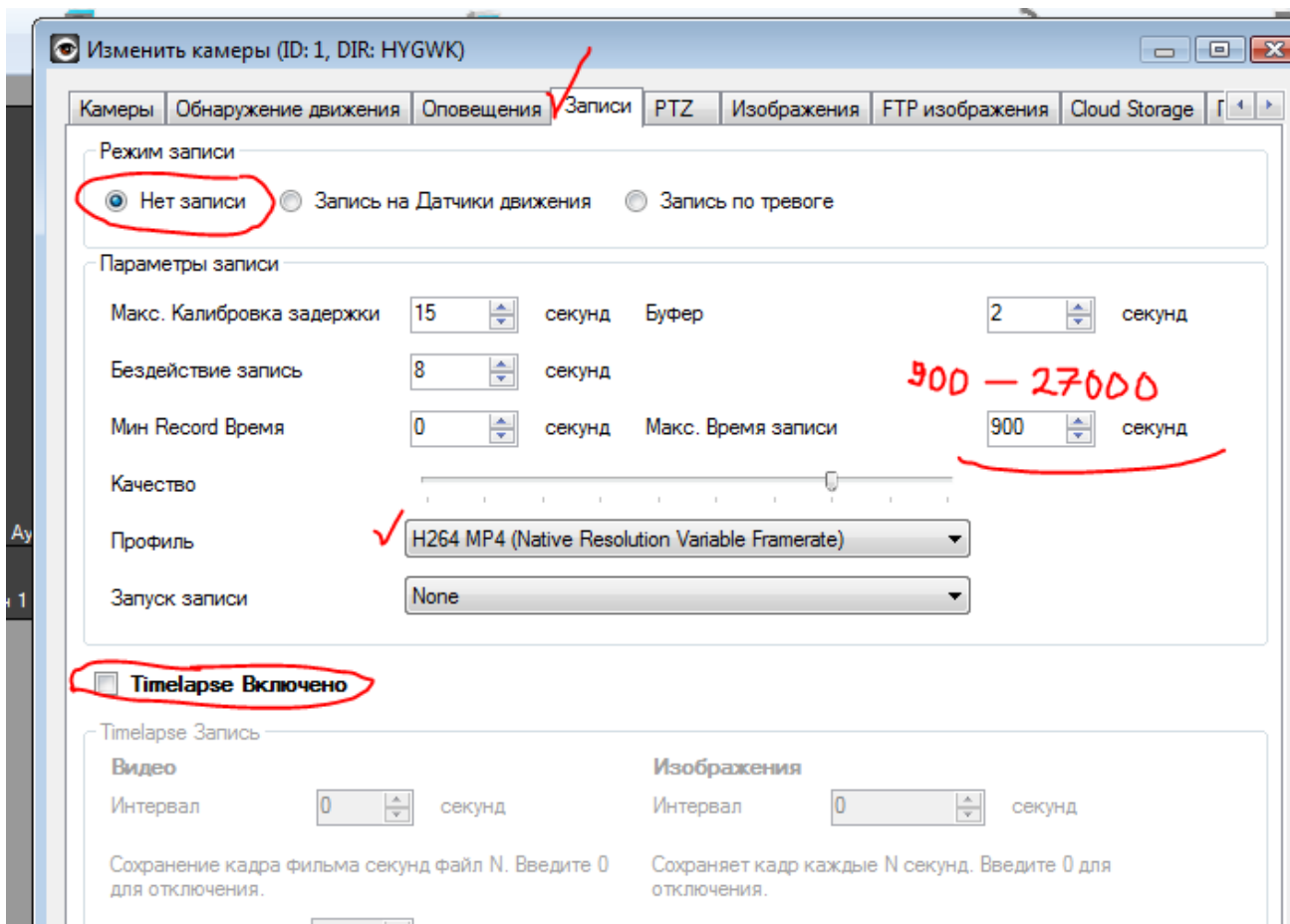
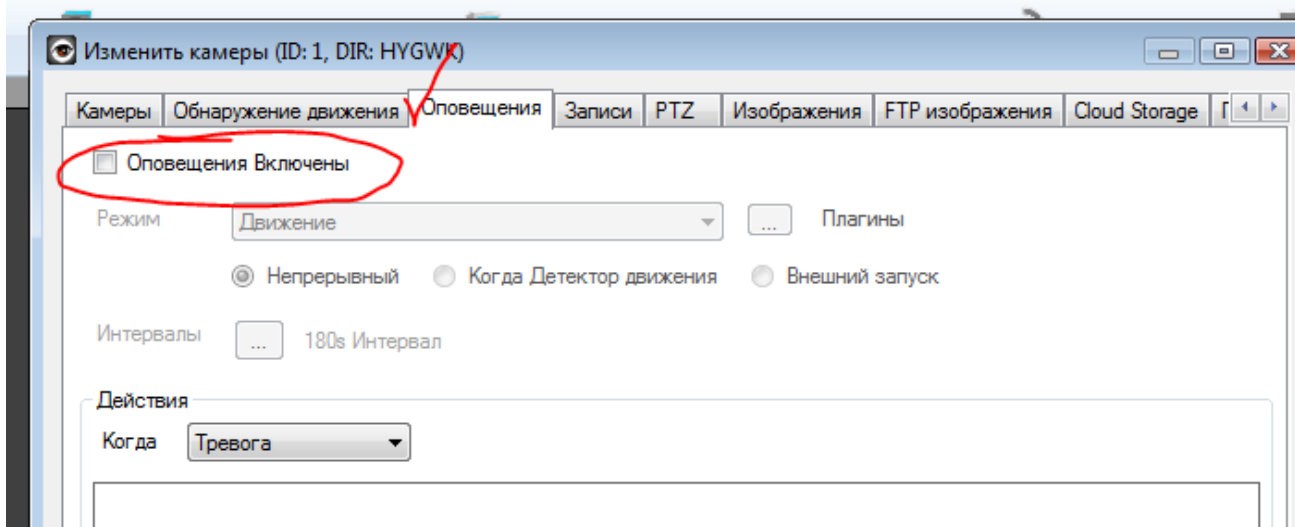
Устройство: Микрофон (Realtek High Definiti)

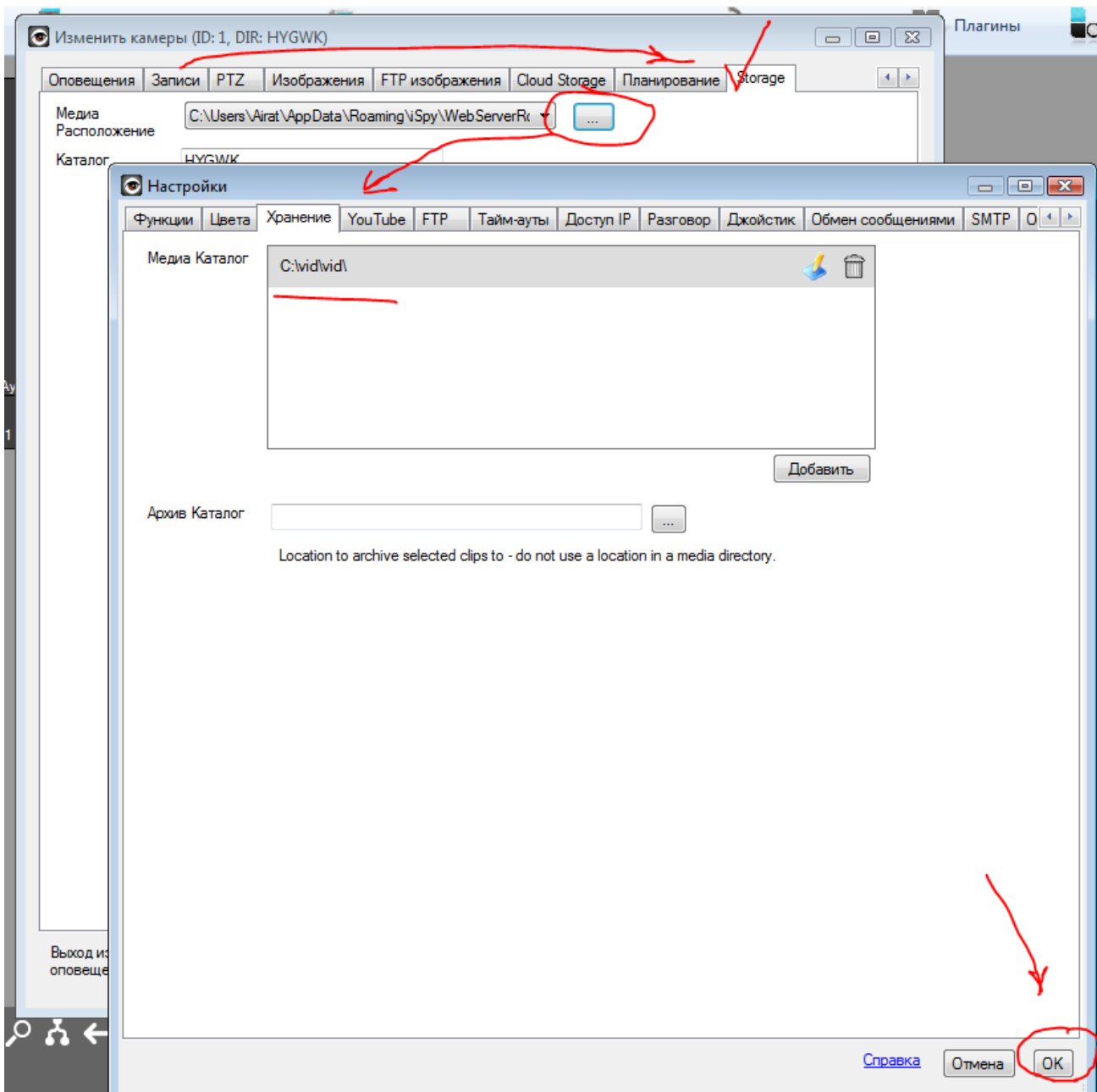
Частота дискретизации: 22050

Скачать VLC Справка Advanced Отмена **OK**



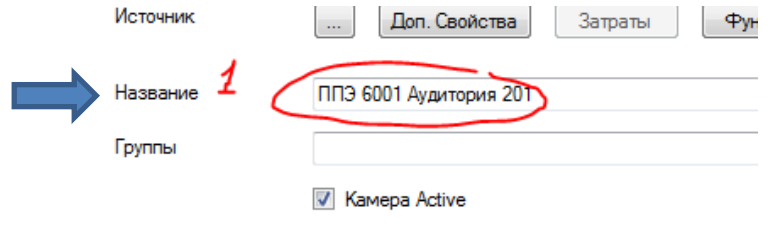
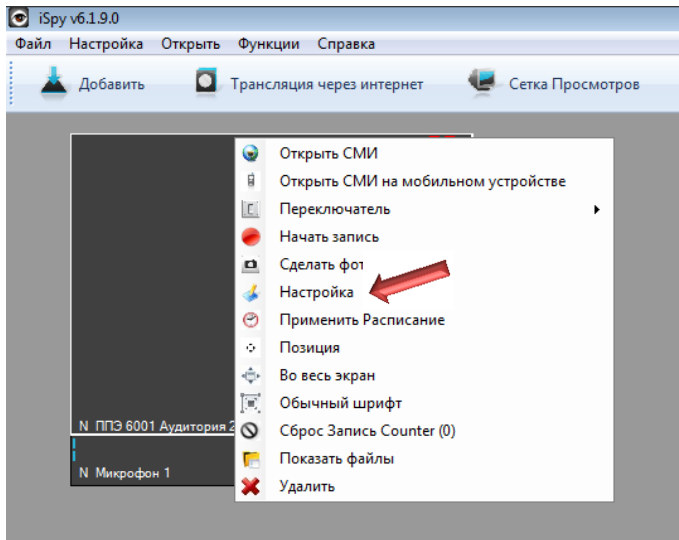




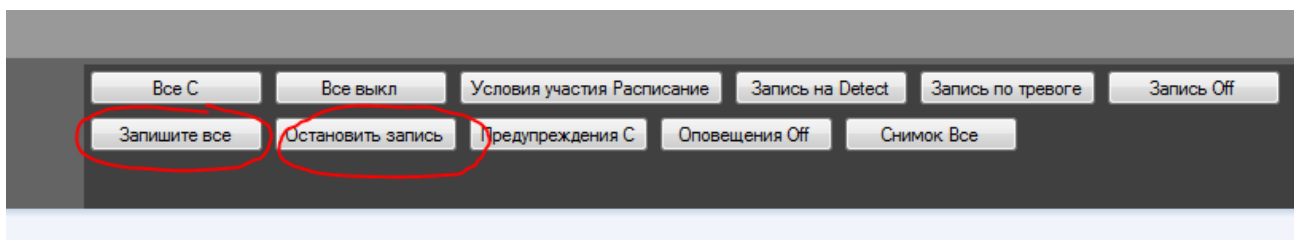


2. Изменение названия камеры.

Щелчок по изображению с камеры правой кнопкой мыши и выбор пункта «Настройка»

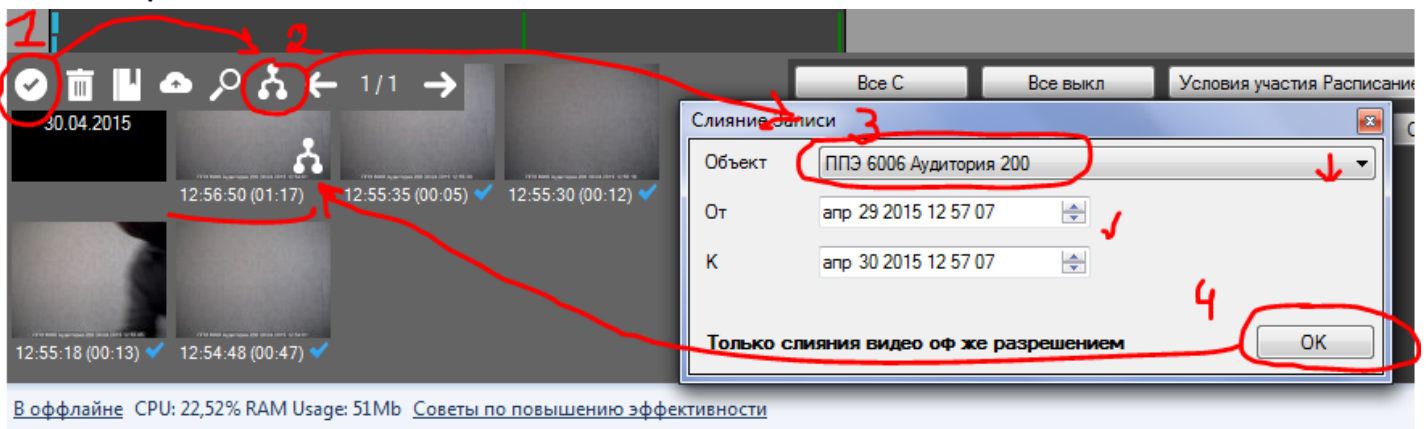


3. Использование программы - Начало и завершение записи:



4. Слияние файлов.

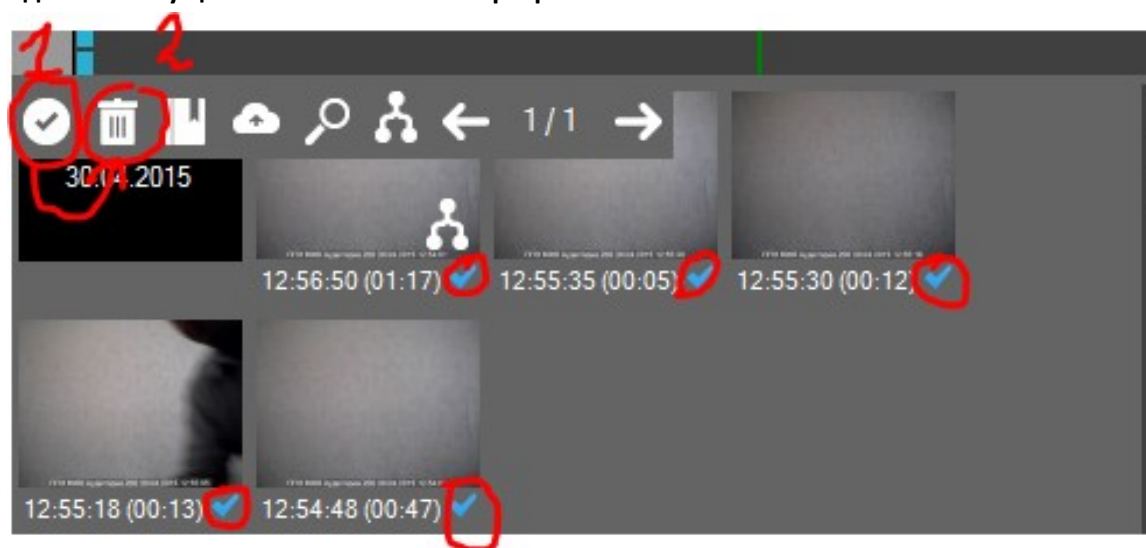
Если во вкладке «запись» установлено время 900 – 3600сек., для получения единого файла после завершения записи всего экзамена.



5. Удаление файлов предыдущего экзамена.

Нужно при нехватке места на диске и чтобы исключить путаницу при слиянии файлов каждого экзамена.

Удаление осуществляется только из программы.



А.И. Юсупов

Тел. 246-26-07 (моб.)

30.04.2015г.